

“图书馆的变革、转型与超越”学术研讨会

暨《图书情报工作》杂志社第 29 次学术研讨会

会议通知

各图书馆、情报研究机构，图书情报专业人员：

当网络信息应有尽有、搜索引擎成为人们的惯用工具，商业信息服务变得更加智能与专业化，图书馆的传统优势和定位受到极大的挑战，图书馆的边缘化趋势似乎在加剧，图书馆的生存危机似乎更加显现。在此情境下，图书馆的地位和作用如何体现，图书馆的未来发展趋势、方向与战略应如何确立，当前图书馆的业务布局、服务模式与管理机制应如何调整，图书馆的变革、转型与超越，不仅是大势所趋、形势所迫，更是图书馆人寻求生存与发展出路的唯一选择。

为更好地总结国内外近些年来对图书馆变革这一主题的理论研究成果和实践创新发展，为图书馆的未来规划与战略决策提供支撑，推动图书馆变革的理论创新与实践探索，《图书情报工作》杂志社将于 2013 年 11 月 1-4 日在云南腾冲召开《图书情报工作》的第 29 次学术研讨会。

一、会议主题：图书馆的变革、转型与超越

二、会议分主题

- ◇ 图书馆的发展环境分析与变革挑战
- ◇ 图书馆发展的竞争态势与核心能力
- ◇ 国内外图书馆的战略规划分析与战略布局
- ◇ 图书馆学科化知识服务能力再造
- ◇ 新型知识服务工具的开发与应用
- ◇ 图书馆从基于资源到基于需求的业务流程重组
- ◇ 图书馆的跨界与新定位
- ◇ 其他

三、会议专家

吴建中：上海图书馆馆长 上海科技情报研究所所长

黄水清：南京农业大学信息科学技术学院院长、教授

郭 晶：上海交通大学图书馆副馆长、研究馆员

高 凡：西南交通大学图书馆馆长 研究馆员

周津惠：中科院软件研究所图书馆 研究馆员

初景利：《图书情报工作》杂志社社长、主编

四、会议时间、地点

会议时间：2013年11月1-4日（1日报到，4日疏散）

报到时间：2013年11月1日全天

报到地点：云南腾冲玉都大酒店

酒店地址：腾冲观音塘社区滨河小区15号

五、会议费用及注册

会议注册费：1680元/人（含会务，专家，资料费等）。食宿自理。

注册方式：请于2013年10月20日前注册（可将附件一注册表格填好后发至

lismeeting@mail.las.ac.cn，注明主题为：腾冲会议注册回执；也可登录“图情期刊联盟网”会议栏目进行注册，地址为：<http://www.lisjournal.net/tabid/89/Default.aspx>）

六、联系方式

联系人：赵芳

联系电话：13718119893；010-82623933 传 真：010-82621460

电子邮件：lismeeting@mail.las.ac.cn 邮件主题：腾冲会议注册回执

地 址：北京市海淀区北四环西路33号 邮 编：100190

《图书情报工作》杂志社
2013年9月

附件 1:

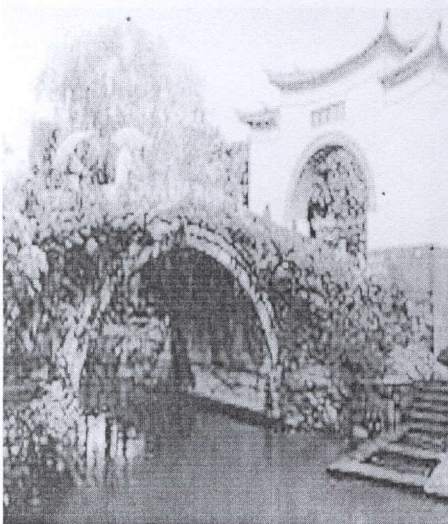
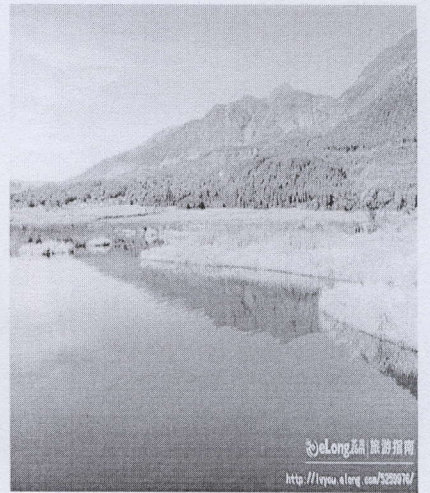
《图书情报工作》杂志社第29次学术研讨会注册表

姓 名		性 别		职务/职称	
身份证号					
单 位					
地址邮编					
电子邮箱					
联系电话	固定电话：		手机：		
注册费					
发票单位					
发票名目	<input type="checkbox"/> 会议费 <input type="checkbox"/> 会务费（请务必告知发票抬头及名目，报到时领取发票）				
住宿要求	入住日期 月 日；预订床位 <input type="checkbox"/> ；包间 <input type="checkbox"/>				
备注	因会议费无法刷卡，请代表预备现金				

注：（1）会议报名以此表为准，每表一人，复印有效。凡报名参会者，请将注册表于2013年10月20日前发送电子邮件至 lismeeting@mail.las.ac.cn 或传真至 010-82621460。

附件 2:

腾冲位于云南省保山市西南部，一个不是被太多人知道的小镇，它有着不为人知的美丽，天空的色彩，彩虹的颜色。西毗邻缅甸，是我国西南的边城要塞。这里属热带季风气候，冬无严寒，夏无酷暑，旅游资源丰富，地貌奇特，其境内的高黎贡山是横断山脉上的名峰，是由远古时期的亚欧板块和印度板块激烈碰撞而成，神秘雄奇的高黎贡山被誉为“天然植物园”和“物种基因库”



和顺 是西南地区最大的侨乡，400 多年前，这里的村民就开始“走夷方”。由于和顺离缅甸才 70 公里，所以去那里做玉石生意的人很多，还有远走印度(此地离印度 400 公里)、美国、加拿大的，他们衣锦还乡之后就在和顺修建宅院和宗祠。这些民居和宗祠风格各异，有南亚的、东南亚的，甚至欧美的。由于明代朱元璋的屯边制度，和顺又有许多从中原迁来的移民，所以这里的民居还有徽派的建筑风格。各种建筑风格，在这个西南边陲水乳交融，和谐并存。

热海 云南地热资源相当丰富，占全国已知温泉数的 1/4，以腾冲县最为集中。腾冲是我国三大地热区之一，约有 80 多个温泉，沸泉遍布各地，其中尤以热海最有代表性。它是中国第二大热田，由热海石、大滚锅、浴谷、怀孕井、珍珠泉、美女池等构成，最高水温达 102 度，是中国地热疗养的佳地。

